

bioMetan

höchreiter



# Výstavba a servis biometanových stanic Hochreiter

Ing. Tomáš Duffek  
*projektový inženýr*

seminář Mrákov  
04.01.2026

# OBSAH

---

1. *BIOMETAN OBECNĚ*
2. *GENERÁLNÍ PARTNER*
3. *REALIZACE BIOMETANOVÝCH STANIC*
4. *PROVOZ A SERVIS*

# BIOMETAN OBECNĚ

Proč sakra pořád ten biometan?

- *Po 20. letech – ukončení podpory (ZB) na výrobu EE*  
(ne 4,60Kč/kWh, ani 4,22Kč/kWh ale 3,00Kč/kWh a méně...)

Ekonomicky života-schopné  
?????

(KGJ 1MWe = - 12 500 000Kč/rok)

NENÍ ??? Co dál ??? →



Obr.1 - Úvodní slide prezentace K. Titky (ředitel ERÚ, odbor POZE) – konference Třeboň 2025

## UKONČENÍ PROVOZU

Nepřipouštíme si, ale tušíme, že bude probíhat.

## TRŽNÍ PROVOZ

Fungování bez podpory!

Flexibilita, SVR, sdílení, pouze vlastní spotřeba...

## MODERNIZACE BPS

Velmi těžké podmínky, s velmi špatným výsledkem!

- využití tepla min. 40%
- pak 3,40 Kč/kWh
- ale jen 6 300 mth/rok

## BIOMETAN

Vše dnes již bylo a možná ještě bude řečeno !

# GENERÁLNÍ ~~odavatel~~ PARTNER

Kompletní služby od A do Z

- Společně vymyslíme a navrhne funkční koncept
- Podložíme ho projekční přípravou
- Zajistíme kompletní projekční práce
- Provedeme realizaci a uvedení do provozu
- Zajistíme záruční a pozáruční servis

„Generální dodavatel řeší  
generální problémy“

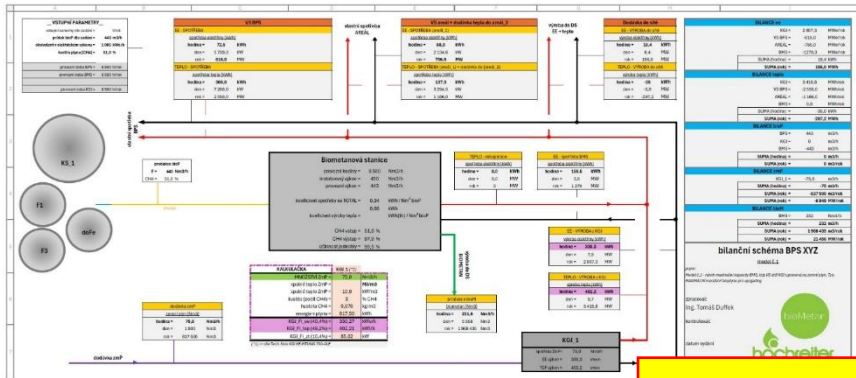
- 1. Firma s realizací BMS v ČR !!!**
- 2. Firma se zkušenostmi s bioplynem !!**
- 3. Firma s historií, která tu bude po celou dobu provozu !**

**DOPORUČENÍ**

[www.johann-hochreiter.cz](http://www.johann-hochreiter.cz)

# PROJEKČNÍ PŘÍPRAVA

## Bilanční model energií



## Ekonomický model



Technicko-ekonomická studie konverze BPS na výrobu biometanu. Na základě vstupních parametrů vyčíslení budoucího hospodářského výsledku a CashFlow na předem definované období.

Optimální implementace BMS do stávajícího

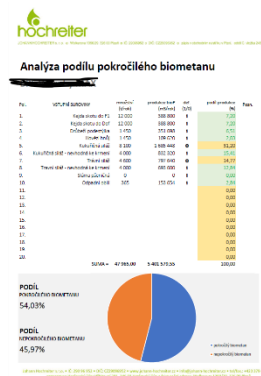
**!!! ZDARMA !!!**

## Posouzení trasy VTL

Studie proveditelnosti těžebního plynovodu s ohledem na majetkoprávní vztahy dotčených pozemků



**CENTRÁLNÍ VTLÁČECÍ BODY**



Podíl pokročilého biometanu	Podíl standardního biometanu
54,03%	45,97%

Analýza vstupních surovin s ohledem na podmínky aukčního mechanismu

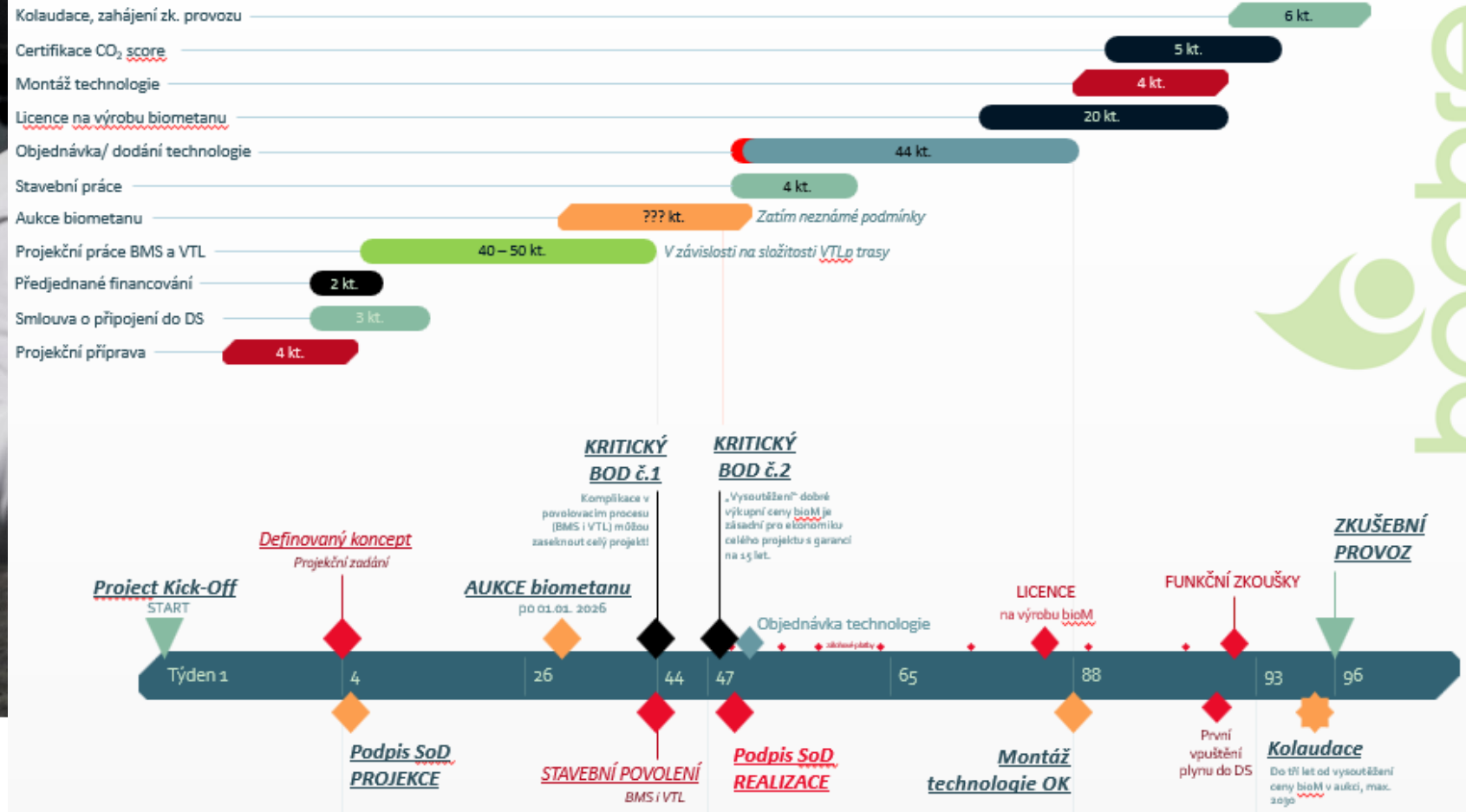
## Připojovací podmínky

- Rezervace kapacity
- Připojovací podmínky
- Smlouva o připojení



# PROJEKČNÍ PRÁCE

## Harmonogram realizace BMS „NÍZKO-RIZIKOVÁ VARIANTA“





# REALIZACE Hochreiter

- Více jak 17 let zkušeností v oboru bioplynu
- Jeden z největších tuzemských dodavatelů BPS
- Desítky realizací v ČR
- Zlomový rok 2013
  
- Od roku 2018 intenzivní zájem o bioM
- V roce 2020 úspěch ve VŘ
  - *Projekt Kompostárna Jarošovice*
  - *Po delší době realizace – moderní přístup*
  - *Naše brána do světa biometanu*
- V roce 2024 uvedení do provozu!

### Příjmová hala

příjem a zpracování odpadů cca 70 tun/den

- Pevné materiály (bio-separátor)
- Gastro (bio-separátor)
- Tekuté materiály (jímky/přímé čerpání)

### Bioplynová stanice

Prizpůsobená odpadovým materiálům

- Míchání
- Čerpání
- Vynášecí šnek
- Oxygenerátor (nástřík kyslíku)
- Velký plynojem

### Kogenerační jednotka

Výkon 330kW  
(pro pokrytí nároků na VS elektrina + teplo)

### Koncové sklady

Dostatečná skladovací kapacita

### CNG čerpací stanice

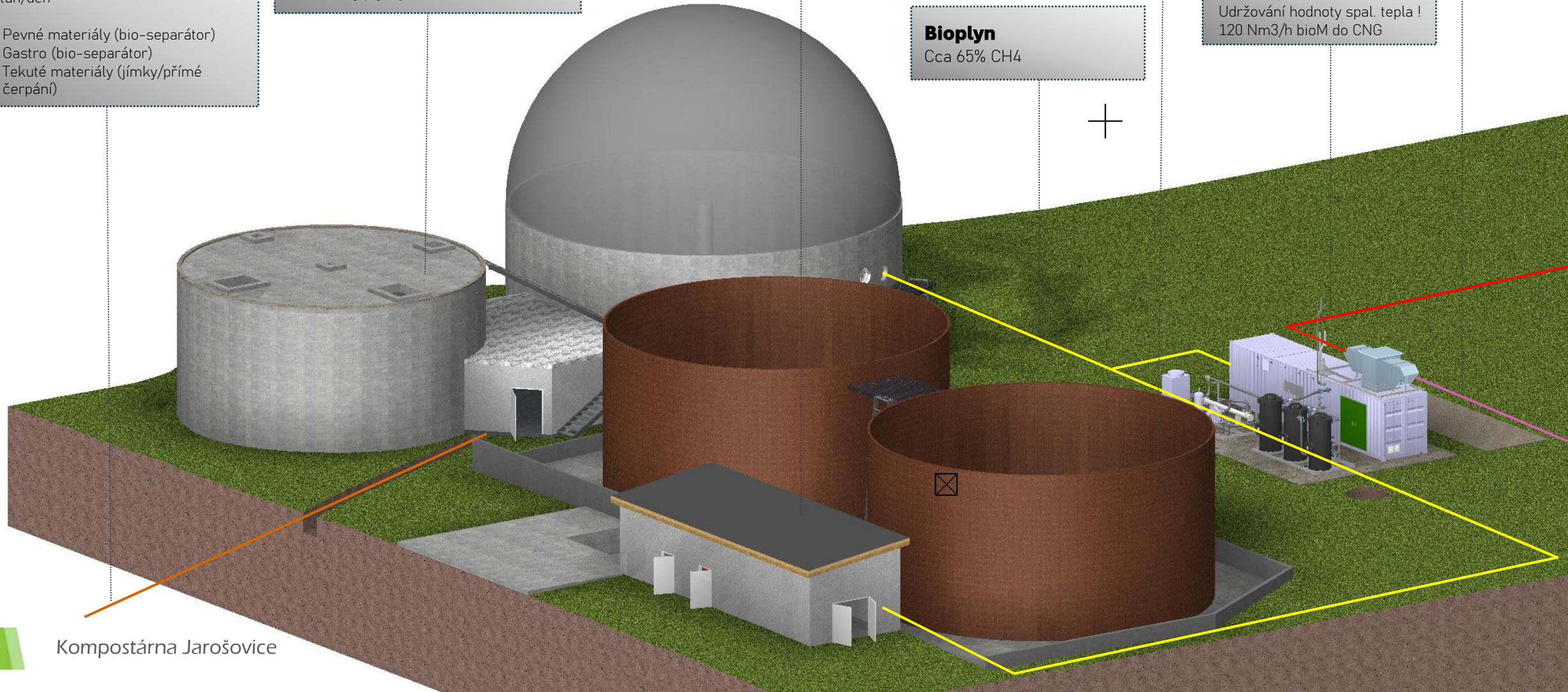
automatické tlakování zásobníků plynu  
3x dodávka pro svoz odpadů

### Biometanová stanice

Kapacita 400 Nm<sup>3</sup>/h bioP  
240 Nm<sup>3</sup>/h bioM do DS  
Udržování hodnoty spal. tepla !  
120 Nm<sup>3</sup>/h bioM do CNG

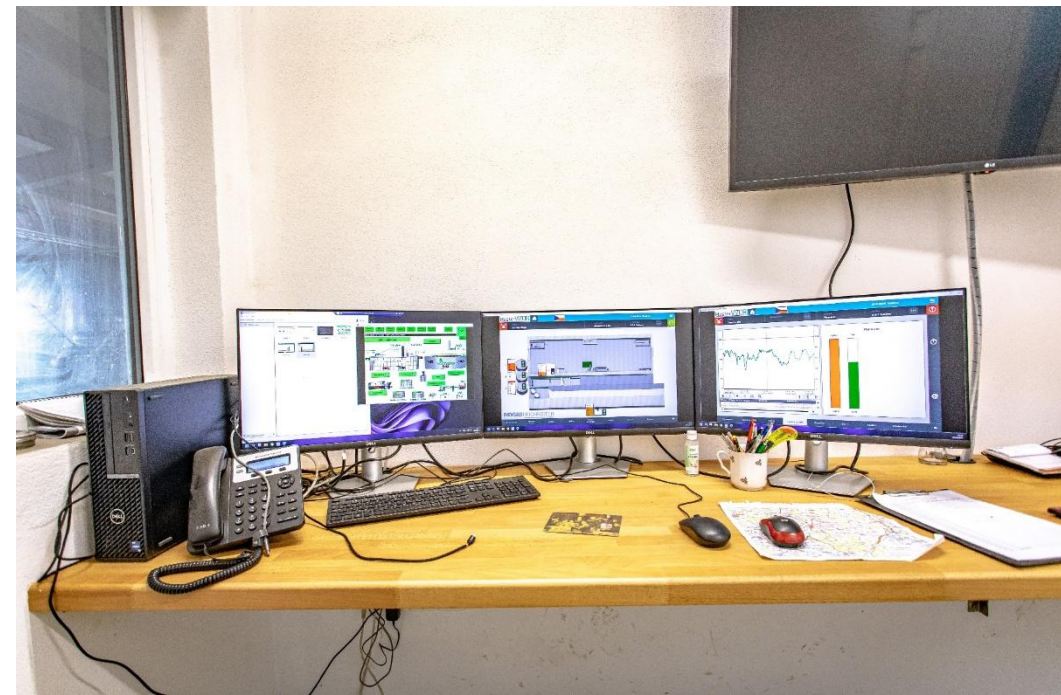
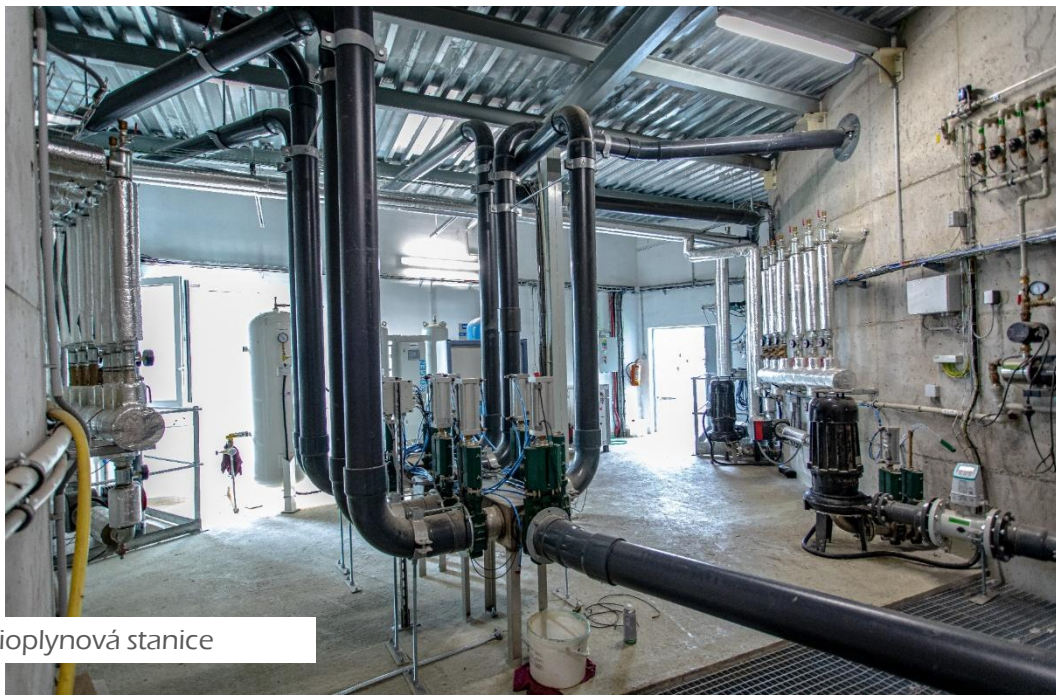
### Bioplyn

Cca 65% CH<sub>4</sub>

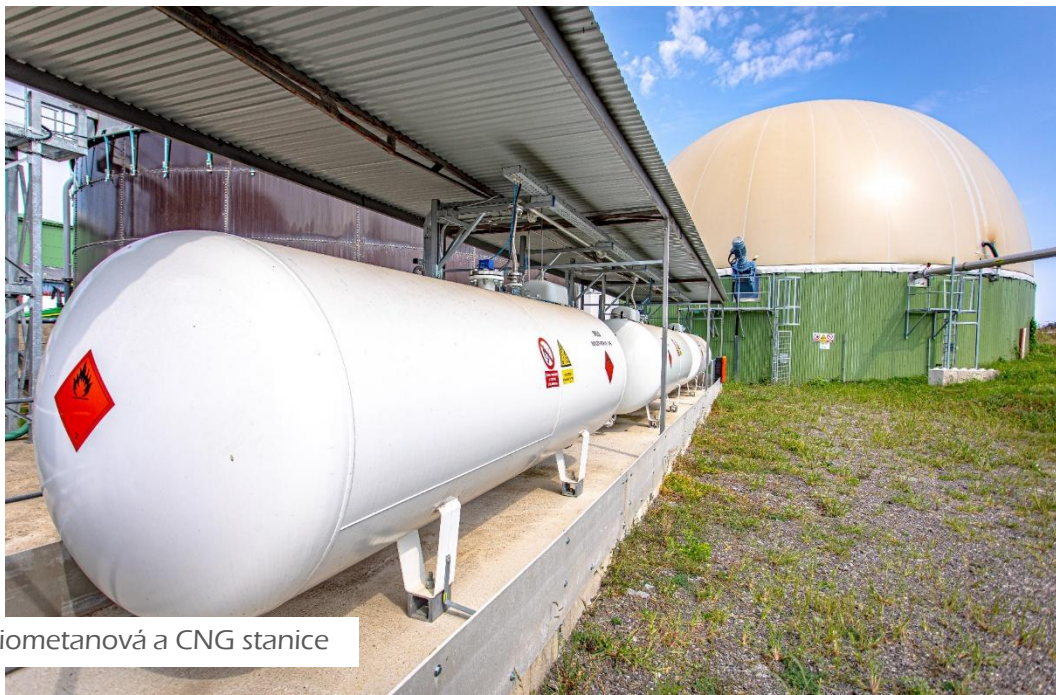




Přijmová hala



Bioplynová stanice



Biometanová a CNG stanice



Koncept BMS Jarošovice



# REALIZACE biometan

- Zkušenosti s výstavbou I. BMS v síti EG.D
- Projekt plný výzev
  - *I. stanice v síti EG.D*
  - *Odpadářská BPS*
  - *Propanizace biometanu*
  - *Plyn jak do DS, tak do CNG čerpací stanice*
  - *Chromatograf RMG*
  - *Změna trasy těžebního plynovodu*

**240 Nm<sup>3</sup> bioM/h**

# PŘIBLIŽENÍ:

240 Nm<sup>3</sup> bioM/h ???

	Spotřeba plynu [kWh/rok]	Spotřeba plynu [m <sup>3</sup> /rok]
byt Plzeň =	300	28
ZŠ Mrákov =	242 000	22 587

KoJ produkce = 2 040 000 m<sup>3</sup>/rok tj. 72 857 bytů  
90 škol



# SERVIS

*Důležitá součást našeho oboru, na jejíž kvalitu klademe vysoký důraz!*

- Vlastní kvalifikovaný servisní tým
- Potřebné vybavení a certifikace
- Hot-line a technická podpora
- Online vzdálený monitoring
- Náhradní díly skladem
- Kvalitní zázemí silných partnerů!

**BIOGAS HOCHREITER**  
Innovation aus einer Hand



**BRIGHT  
BIOMETHANE**

**HIMMEL**  
GASTECHNIK • GASAUFBEREITUNG

# SERVISNÍ ZÁZEMÍ a ZODPOVĚDNOST



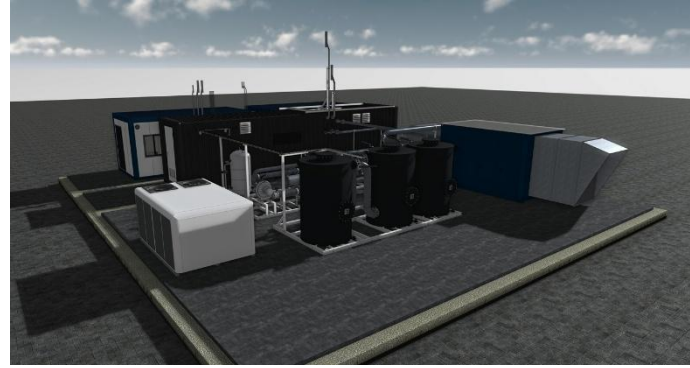
Kompostárna Jarošovice

max. produkce =  
240 Nm<sup>3</sup>/h bioM

*Dojezd = 2,5 hodiny*

Výpadek 1 den =

**ZTRÁTA**  
140 000 Kč/den



Organic Technology

max. produkce =  
450 Nm<sup>3</sup>/h bioM

*Dojezd = 5,5 hodiny*

Výpadek 1 den =

**ZTRÁTA**  
250 000 Kč/den



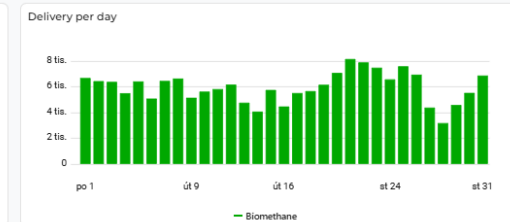
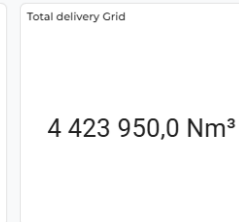
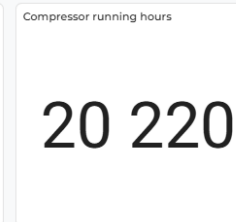
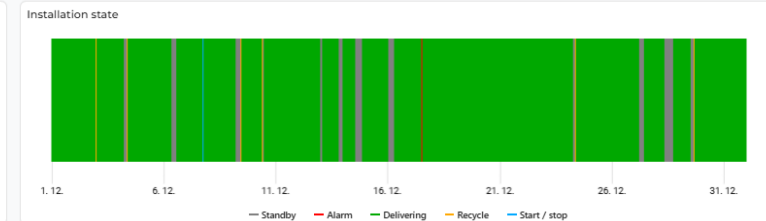
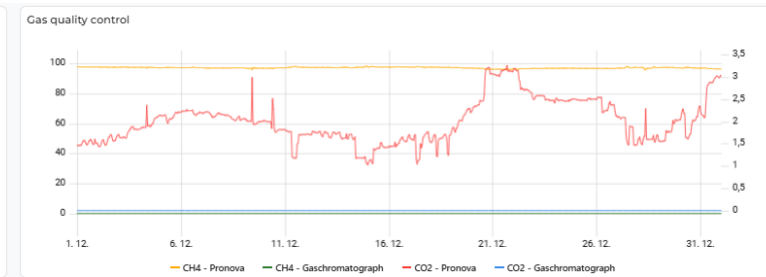
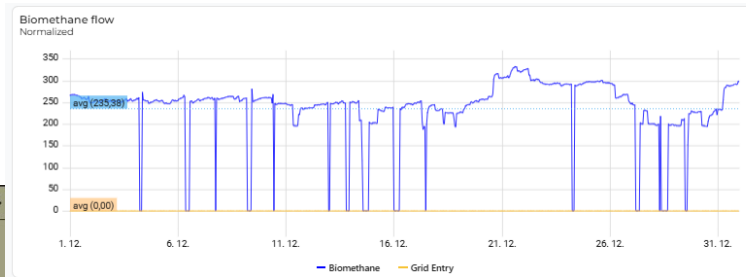
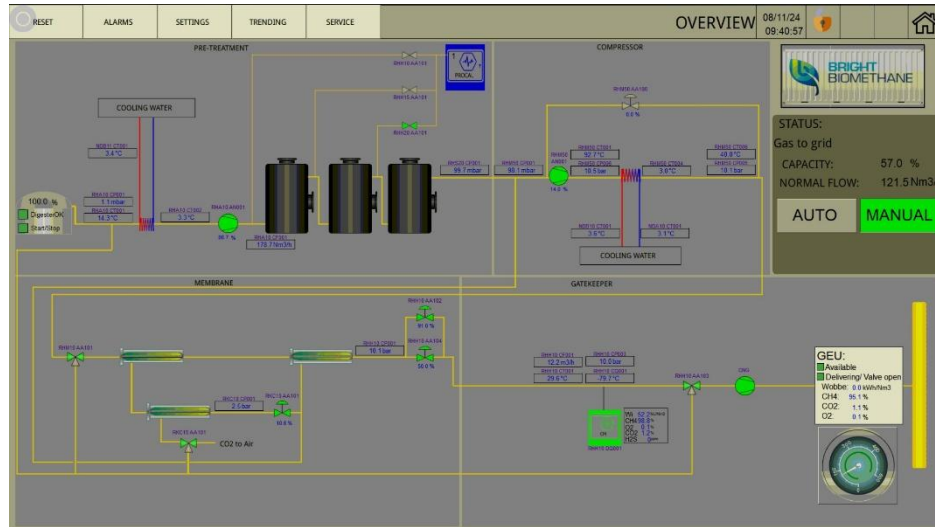
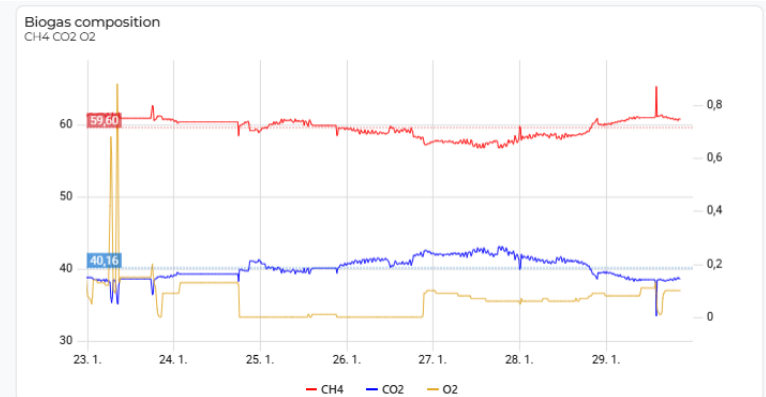
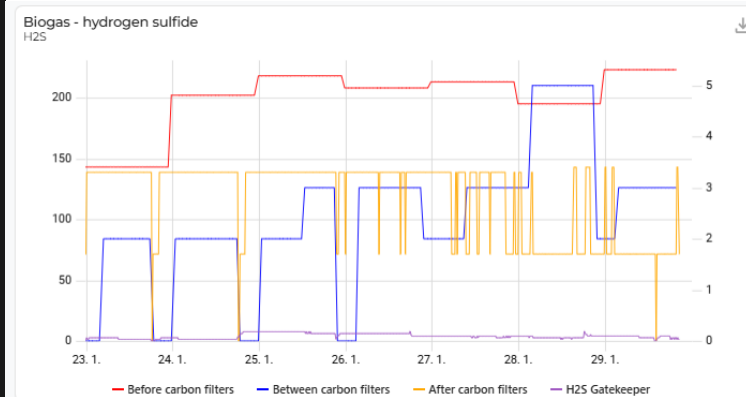
**Víc jak 8500 mth/rok**

3 – 6 týdnů doba dodání



# Korektivní servis:

Pátek odpoledne, Vánoce, Silvestr...

Time	Sequence state	CH4	CO2	O2	H2S	Dewpoint	Temperature	Pressure
29.1.2026 20:45:55,745	62,00	97,8 %	1,6 %	0,06 %	0,0 ppm	-42,9 °C	26,0 °C	12,1 bar
29.1.2026 20:40:55,756	62,00	97,8 %	1,6 %	0,06 %	0,0 ppm	-42,9 °C	26,0 °C	12,1 bar

Johann Hochreiter s.r.o.

# ZÁVĚREM:



# DĚKUJI ZA POZORNOST



Ing. Tomáš Duffek



+420 702 131 832



[tomas.duffek@johann-hochreiter.cz](mailto:tomas.duffek@johann-hochreiter.cz)

bioMetan

The logo for Hochreiter, featuring a stylized green flame or drop shape above the company name.  
hochreiter